

ШЕЙТЕ С НАМИ

На этот раз мы предлагаем вам сшить мужскую куртку. Материал — плащевая ткань, сукно, шерстяная фланель, твид. Чем тоньше ткань, тем легче будет ее обработка.

Силуэт куртки прямой, она свободна, просторна, поэтому ее можно носить и с теплым свитером. Спинка на кокетке, из-под которой начинается глубокая встречная складка, что даст вещи дополнительный объем. Среди на полочке два больших накладных кармана с клапаном, два другие кармана — прорезные, с листочкой. Воротник-стойка, застегивается куртка на пуговицы, низ ее собран на резинку в четыре ряда. Рукав заканчивается манжетой, застегивающейся на пуговицу. Воротник, клапаны и листочки карманов, планка отстрочены. Куртка делается без подплечиков, линия плеча держится за счет конструктивных швов. Воротник и планка могут быть с прокладками, но если ткань куртки плотная, можно обойтись и без них.

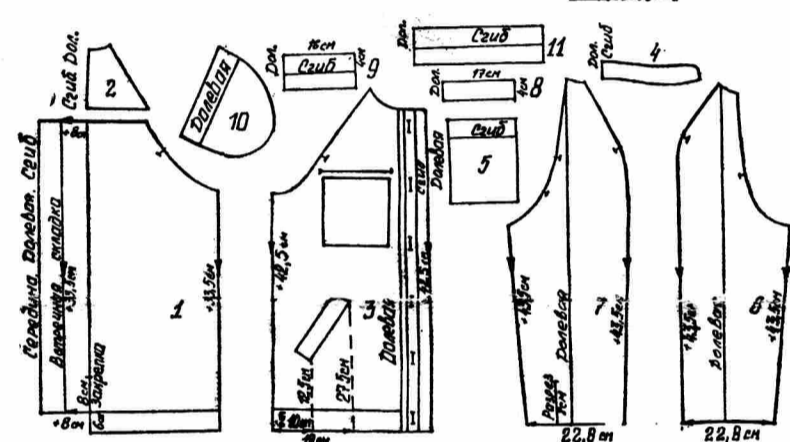
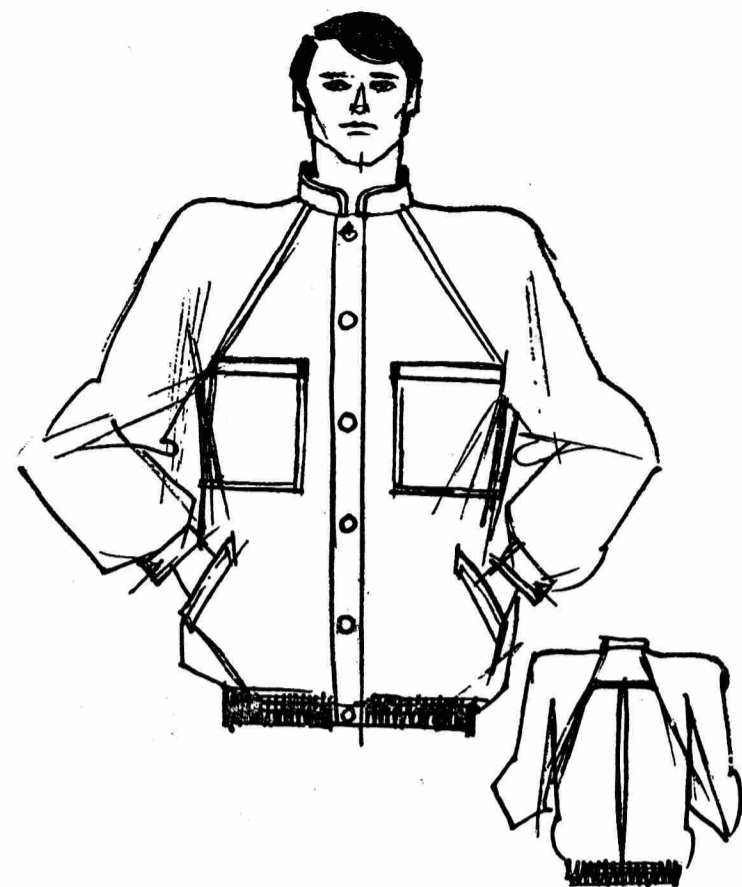
Мы предлагаем выкройку куртки для 44, 48, 52, 56-го размеров, IV роста. Она дана на обороте приложения в натуральную величину, без припусков на швы.

Некоторые пояснения к чертежу. Основная выкройка дана на 48-й размер — марочки на рукавах показаны именно для этого размера, для других размеров придется сделать небольшие коррективы. Из-за загроможденности чертежа планка с прорезами для петель дана тоже только для 48-го размера — в выкройках остальных размеров ее надо дочертить самим, используя чертеж для 48-го размера. На полочке не уложился прорезной карман — его придется нанести на выкройку самим, используя уменьшенный чертеж в

«Условных обозначениях». Там же даны размеры, которые помогут определить местоположение кармана. Ширина пояса спереди и сзади в готовом виде 6 см, значит, вам придется сделать прибавления для подгиба. Не уместилась на листе выкройки встречная складка на спине: на уменьшенном чертеже показано, как и сколько надо здесь прибавить, чтобы получилась складка. В уменьшенном чертеже даны клапан и листочка карманов, а также манжета. Манжета дается одна на все размеры, при необходимости ее можно увеличить. Полочки, спинка и рукава куртки не уложились полностью: на чертеже показано, в каком направлении и на сколько надо продолжить нужные линии. Построив чертеж рукава, проверьте ширину низа — размеры указаны на уменьшенном чертеже.

Расход ткани: для 48-го размера — 2 м 10 см, для каждого последующего размера прибавлять по 10 см.

Последовательность шитья. Прежде всего обработайте прорезной карман с листочкой (о том, как это делается, мы рассказывали в приложении к № 6 за этот год). После этого притачайте планку на полочках (ширина планки в готовом виде 3 см). Заметайте на спинке встречную складку и отутюжьте его в сторону кокетки. Сделайте отделочную строчку на расстоянии 0,5 см от шва. Не сшивая половинки рукава, втачайте их в открытые проймы, заутюжьте шов в сторону рукавов. После этого стачайте верхние и нижние швы рукавов, одновременно стачивая и боковые швы куртки. Обметайте их швом зигзаг, после чего заутюжьте в сторону спинки.



- Условные обозначения:
Куртка мужская, размер 44, 48, 52, 56, IV рост
- | | |
|------------------------------|----------------------------|
| 1. Спинка | 1 дет. |
| 2. Кокетка спинки | 1 дет. |
| 3. Полочка | 2 дет. |
| 4. Воротник | 2 дет. |
| 5. Накладной карман | 2 дет. |
| 6. Передняя часть рукава | 2 дет. |
| 7. Задняя часть рукава | 2 дет. |
| 8. Клапан накладного кармана | 4 дет. в уменьшен. чертеже |
| 9. Листочка | 2 дет. в уменьшен. чертеже |
| 10. Межшовина кармана | 4 дет. |
| 11. Манжета | 2 дет. |

Перегните подшивку низа на изнанку куртки, заметайте и проложите от планки до планки четыре строчки на расстоянии 1,2 см друг от друга. Проденьте четыре резинки и закрепите их концы поперечной строчкой у самых планок. Концы резинок подрежьте. Проложите отделочную строчку в 0,5 см от края планки.

После этого стачайте воротник-стойку и, вывернув, ашейте его в горловину. Проложите по воротнику отделочную строчку в 0,5 см от его края.

Обработайте разрезы на рукавах, соберите в сборку низы рукавов и пришейте манжеты. Теперь можно обметать петли на манжетах и планке.

К накладным карманам по линии сгиба верхнего края притачайте кромку. Наметьте линии подгиба всех сторон кармана, заметайте, стачайте уголки и отутюжьте карманы. Проложите по верхнему краю отделочную строчку. После этого пришейте карманы к полочке.

Клапан кармана обтачайте, выверните, отстрочите отделочной строчкой и притачайте к полочке по намеченной линии, как показано на рисунке 1. После чего кла-

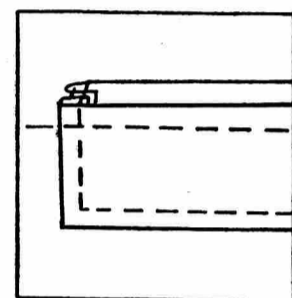


рис. 1

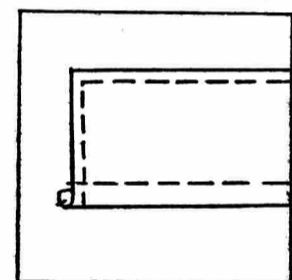


рис. 2

пан отверните вверх и сделайте еще один шов, который закроет шов притачивания и закрепит предыдущую строчку (рис. 2).

Модель В. ЗАЙЦЕВА.
Конструктор И. КОЧЕРОВА.

Узоры для вышивки

Вязаный или шитый жилет можно украсить вышивкой. Узоры, которые мы предлагаем, выполняются гладью. Первый узор можно вышить на полочках и спинке, второй — расположить по плечам. (Линия плеча отмечена пунктиром).

Художник М. ТАЙМРЕ

